

**HOCH  
PART  
ERRE****Bau der Woche** – präsentiert von **Hochparterre**

In städtischer Wildnis

**Doppeleinfamilienhaus****2002**

Bergstrasse 62/64

Zürich

**Bauherrschaft**Mariana Christen Jakob  
Peter Jakob (Haus 62) und  
Inag-Nievergelt (Haus 64)**Architektur**[Felix Oesch und Marcel Muri](#)

Zürich

**Betonelemente**Egon Elsässer Bauindustrie  
Geisingen (D)

Der Hang ist steil und das Grundstück eng zwischen der Bergstrasse und dem Wolfbach in Zürich. Ein Mehrfamilienhaus, wie es die Zone erlauben würde, liess sich nicht realisieren, weil dann die einen im Loch und die anderen mit Blick auf den See wohnen würden. Also planten Felix Oesch und Marcel Muri ein Doppeleinfamilienhaus, in dem die beiden Hälften die Eigenheiten des Grundstücks teilen: Unter- und Erdgeschoss liegen hinten im Hang, vom Dachgeschoss geht der Blick auf den See. Die Grundrisse beider Häuser folgen dem gleichen Schema, doch sind sie gegeneinander verdreht. So reagieren die Architekten auf die unterschiedliche Orientierung. Das Resultat ist ein Haus wie aus einem Guss, nicht zwei aneinander geklebte Hälften. Konstruiert ist das Haus aus schalungsrohen Betonfertigteilen. Sie wurden im Werk in Deutschland als Hohlkörper gefertigt, auf der Baustelle versetzt und ausgegossen. Doppelgeschossige Räume und ein Luftraum hinter dem Lift verbinden die Geschosse zu einem Raumgefüge, grosse Glasflächen öffnen das Haus zum Wolfbachtobel. Zum rohen Beton der Wände und Decken gesellen sich Holz und Schiefer für die Böden und Stahl für die Geländer und Fensterkonstruktionen. *WH*

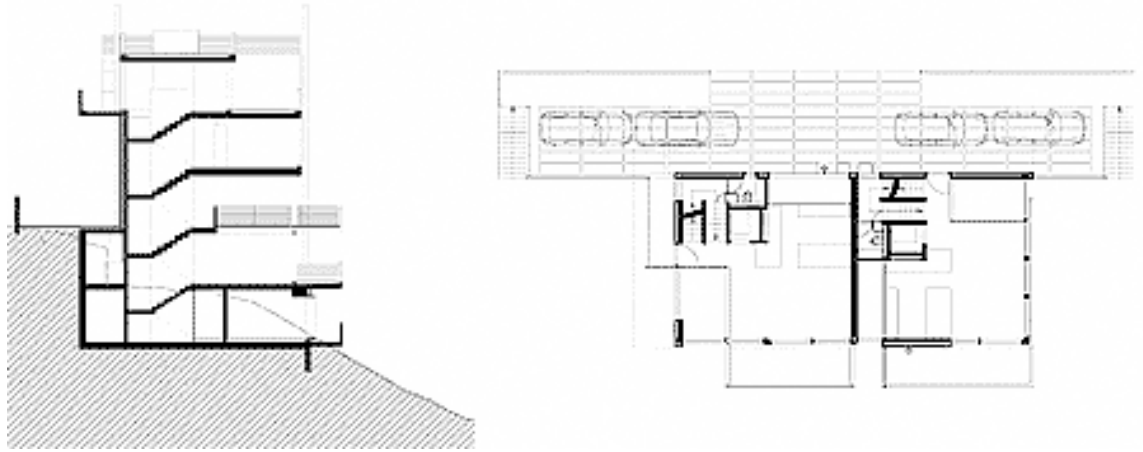


Vom Wolfbachtobel aus gesehen scheint das Haus in wilder Natur zu stehen – fast wie Frank Lloyd Wrights Fallingwater House. Doch hinter dem Haus fährt der Trolleybus.

Fotos: Dieter Enz, Comet Photoshopping



Durchblicke und Lufträume, hier im Haus 64, binden die fünf Geschosse zusammen.



Links: Der Schnitt durch Haus 62 zeigt die Geschossaufteilung gemäss der dreigeschossigen Wohnzone.

Rechts: Das Eingangsgeschoss (1. OG) zeigt, dass die beiden Grundrisse auf dem gleichen Schema aufgebaut, aber teilweise verdreht und gespiegelt sind.